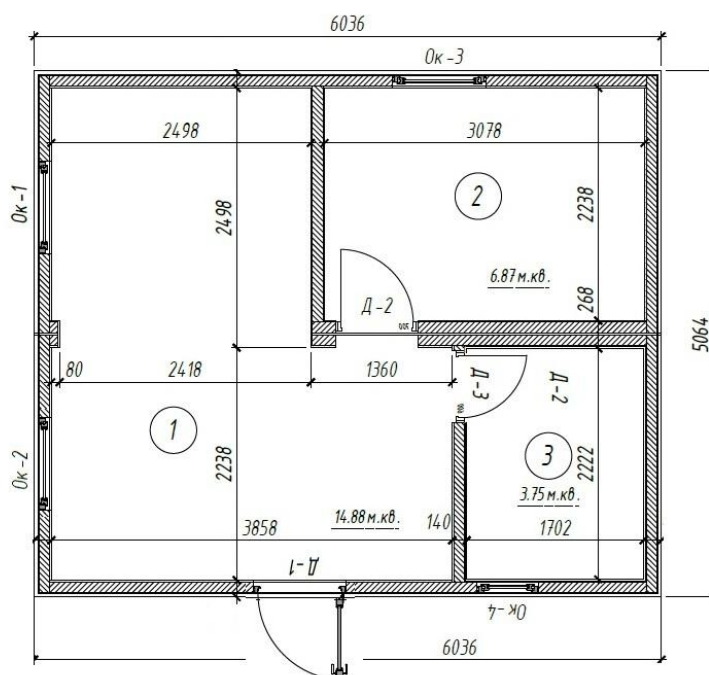




МОДУЛЬНЫЙ ДОМ «ОШТЕН»

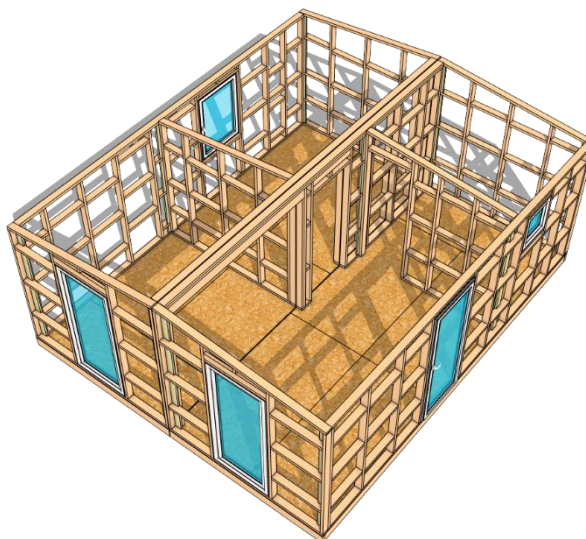
* на графическом изображении приведен пример комплектации дома «Оштен» с ламинированными ПВХ окнами «в пол», ламинированной ПВХ дверью и террасой «2.4»



- ✓ общая площадь – **30.6 м²**
- ✓ полезная площадь – **25.5 м²**
- ✓ наружные габариты (д:ш:в) – **6036x5064x2570 мм**
- ✓ внутренние габариты (д:ш:в) – **5580x4750x2321 (2421) мм**
- ✓ кол-во помещений – **3**



ТЕХНИЧЕСКИЕ ХАРАКТЕРИСТИКИ:



КАРКАС ДОМА

- ✓ **нижний периметр** – доска 150x50 мм + лаги с перемычками из доски 150x50 мм
- ✓ **верхний периметр** – доска 150x50 мм + доска 25x100 мм
- ✓ **стены** – доска 100x40 мм + обрешетка доска 25x100 мм

УСТРОЙСТВО КРОВЛИ

- ✓ **кровля** – мягкая по осб 15 мм
- ✓ **утепление** – 150 мм
- ✓ **пароизоляция** – ПВХ пленка

УСТРОЙСТВО СТЕН

- ✓ **внешняя отделка** – сайдинг виниловый технониколь (или аналог) «рейка 50»
- ✓ **черновая отделка** – ОСБ 15 мм
- ✓ **ветрозащита** – мембрана
- ✓ **утепление** – 100 мм
- ✓ **пароизоляция** – ПВХ пленка

УСТРОЙСТВО ПОЛА

- ✓ **подшив** – сетка от грызунов, ветрозащитная мембрана
- ✓ **утепление** – 150 мм
- ✓ **пароизоляция** – ПВХ пленка
- ✓ **основное покрытие** – ОСБ15 мм

ВНУТРЕННЯЯ ОТДЕЛКА

- ✓ **пол** – ламинат
- ✓ **пол санузел** – керамогранит 600x1200 мм
- ✓ **стены** – текстурный ЛДСП на омега-профиле
- ✓ **стены санузел** – ПВХ-панель
- ✓ **потолок** – ЛДСП на омега-профиле / цвет белый



- ✓ **потолок санузел** – ПВХ-панель

ОКНА / ДВЕРИ

- ✓ **окна 3 шт** – 1200х900, ПВХ, однокамерные, двухстворчатые, поворотно-откидные
- ✓ **окно санузел** – 600х600, ПВХ, однокамерные, двухстворчатые, поворотно-откидные
- ✓ **дверь входная** – металл, утепленная, ручка нажимная, врезной замок, внутренняя отделка МДФ
- ✓ **дверь межкомнатная 2 шт** – «Олови» с притвором, окрашенная / цвет белый

ЭЛЕКТРИКА

- ✓ **тип прокладки** – открытая в кабель-канале
- ✓ **щит распределительный** – ПВХ
- ✓ **кабельная сеть** – 3х2,5 ВВГНГ (розеточные группы) / 3х1,5 ВВГНГ (освещение)
- ✓ **электроприборы** – накладные (расположение согласно проекту)
- ✓ **освещение** – светодиодное (трекинговое и точечное)

ВЕНТИЛЯЦИЯ / ОТОПЛЕНИЕ

- ✓ **санузел** – вытяжной вентилятор
- ✓ **основные помещения** – естественная
- ✓ **отопление** – опция (электроконвекторы 3 шт)

САНТЕХНИКА

- ✓ **разводка санузел / кухня** – опция (водоснабжение ППР / водоотведение ПВХ)
- ✓ **оборудование санузла** – опция (унитаз компакт / раковина со смесителем / душевая кабина)

ИТОГО ЗА КОМПЛЕКТ МОДУЛЬНОГО ДОМА «ОШТЕН» КОМПЛЕКТАЦИИ «СТАНДАРТ»:

1 200 000 РУБЛЕЙ БЕЗ УЧЕТА ДОСТАВКИ И РАЗГРУЗКИ.

ОПЦИИ (ЗАМЕНА КОМПЛЕКТАЦИИ) ДЛЯ МОДУЛЬНОГО ДОМА «ОШТЕН»:

- | | |
|--|--|
| ✓ дверь входная – ПВХ (цвет по согласованию), заполнение одинарный стеклопакет | ✓ окна «в пол» – 2000х900 мм (в:ш), ПВХ (цвет по согласованию), одинарный стеклопакет, поворотно-откидные |
| ✓ терраса «2.4» – терраса с одного торца дома, 4980х2400 мм (д:ш), каркас доска 150х50, пол ДПК настил, кровля мягкая | ✓ терраса «1.5» – терраса с одного торца дома, 4980х1590 мм (д:ш), каркас доска 150х50, пол ДПК настил, кровля мягкая |
| ✓ наружная отделка – сайдинг виниловый «имитация бруса» | |



Срок исполнения:

1. Изготовление: до 35 (Тридцать пять) рабочих дней (со дня, следующего за датой подписания Договора и поступления авансового платежа согласно пункту №1 раздела Форма оплаты);

2. Сборка (в том числе дополнительная комплектация): до 2 (Два) рабочих дня (с момента окончания производства и передачи основания (фундамента) по Акту приёма-передачи без замечаний);

Гарантия на модульный дом: 12 (двенадцать) месяцев.

Форма оплаты:

1. Сумма в размере 60 % от цены Договора, подлежит оплате Покупателем в течение 3 (Трёх) рабочих дней с даты подписания Договора.

2. Сумма в размере 30 % от цены Договора, подлежит оплате Покупателем в течение 2 (Двух) рабочих дней с даты получения письменного уведомления Поставщика о готовности Товара к отгрузке.

3. Окончательный платеж в размере 10 % от цены Договора, подлежит оплате Покупателем в течение 2 (Двух) рабочих дней с даты подписания Сторонами Акта приема-передачи.

Предложение действительно исходя из возможности предоставления Покупателем:

- подготовленный фундамент (требования см. ниже);
- очищенные от снега и мусора подъездные пути, для подъезда спецтехники Поставщика и разгрузки модульного дома;



* на графическом изображении приведен пример комплектации дома «Оштен» с наружной отделкой сайдингом «имитация бруса», ламинированными ПВХ окнами в пол, ламинированной ПВХ дверью и террасой «2.4»

Требование к фундаменту:

Модульный дом устанавливается на подготовленный Покупателем ровный фундамент, который проектируется с учётом особенностей грунта, глубины промерзания и других гидрогеологических факторов местности и может быть: ленточным, плитным или свайным.

При подготовке ленточного или свайного фундамента необходимо учесть, что модульный дом, должен устанавливаться как минимум на 6 (шесть) точек опоры.

Общая нагрузка законченного модульного дома на фундамент и грунт с учётом постоянных и временных нагрузок составляет 800 кг на 1 м².

Площадь фундамента определяется из расчёта самого размера модульного дома, размера лестничных площадок и отмостков по периметру дома, необходимых для отвода дождевых вод от фундамента.

Допускается максимальный перепад высотных отметок по всей плоскости фундамента, который не должен превышать 10 мм.

Несоблюдение требований по устройству основания (фундамента) ведёт к некачественной



установке модульного дома и нарушении условий его дальнейшей эксплуатации.

Модульный дом является временным сооружением.

При вводе систем отопления, водоснабжения и канализации в дно модульного дома, конструкция фундамента должна обеспечивать свободное пространство, не менее 800 мм, между низом дома и планировочной отметкой основания.

* вариант возможной мебелировки силами покупателя



